



TRNAVSKÉ
OSVETOVÉ
STREDISKO

Ahoj,
ja som dizajn manuál*
a som tu pre to, aby
som ti pomohol
správne uplatňovať
základné princípy
dizajnu, pre zaistenie
konzistentnej vizuality.



TRNAVSKÉ
OSVETOVÉ
STREDISKO

„BUDÚCNOSŤ PATRÍ
NEOBYČAJNÝM
ĽUĐOM.“

„KREATIVITA NIE JE
ZAMESTNANIE.
JE O ZAUJATÍ,
POSLANÍ.“

Význam nášho loga

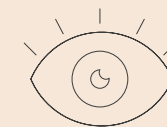
Konštrukcia logotypu.

Logotyp predstavuje spojenie potrieb pre vytvorenie súčasnej, sviežej a flexibilnej komunikácie a úcte k minulosti a hodnotám, na ktorých činnosť TOS zakladá.

Zachovanie symbolu oka z pôvodného loga dokazuje, že TOS si váži myšlienky a hodnoty, s ktorými pracovala inštitúcia v prechádzajúcich obdobiach.

Zakomponovanie gesta posunkovej reči je spôsob ako komunikovať otvorenosť v inklúzii nielen voči ľuďom s fyzickým, či mentálnym znevýhodnením, ale aj prijatie iných názorov a schopnosť vedieť sa pomocou umeleckej/kultúrnej produkcie dohovoriť s tým najširším publikom.

Nové logo TOS v sebe kombinuje grafické tvaroslovie oblých kruhových línií - symbolizujúcich snahu umelca priblížiť sa k dokonalej pravde a ostrého zlomu, ktorý udržiava logo stabilne posadené na „zemi“, ako odkaz na autoritu inštitúcie pri ochrane a uchovávaní ľudových tradícií.



Dozor nad morálnymi hodnotami a kreativita



Gesto posunkovej reči, znak písmena "O" - osвета



Kruh ako symbol dokonalosti & miesta stretnutia

Naše primárne logo

Základná podoba logotypu.

Primárny logotyp TOS tvorí základný komunikačný vizuálny prvok a je potrebné, aby sa na všetkých výstupných materiáloch organizácie, kde to ich povaha umožňuje, zobrazoval vo svojej primárnej podobe.



Naše náhradné logo

Sekundárna podoba logotypu.

Zabezpečuje, aby bol logotyp schopný efektívne reagovať na rôzne požiadavky jeho aplikácie. Sekundárnu podobu loga je možné použiť iba v prípadoch, kedy požiadavky na aplikáciu (technológia, formát) vyslovene neumožňujú použitie primárneho loga.



Ochranná zóna loga

Ochranná zóna logotypu.

Ochranná zóna logotypu vymedzuje negatívny priestor, do ktorého nesmú vstupovať žiadne prvky, pre zachovanie jasnej viditeľnosti a čistoty.

Ochranná zóna je definovaná veľkosťou písmena „X“. Túto hodnotu je potrebné dodržať.

x X – definícia ochrannej zóny

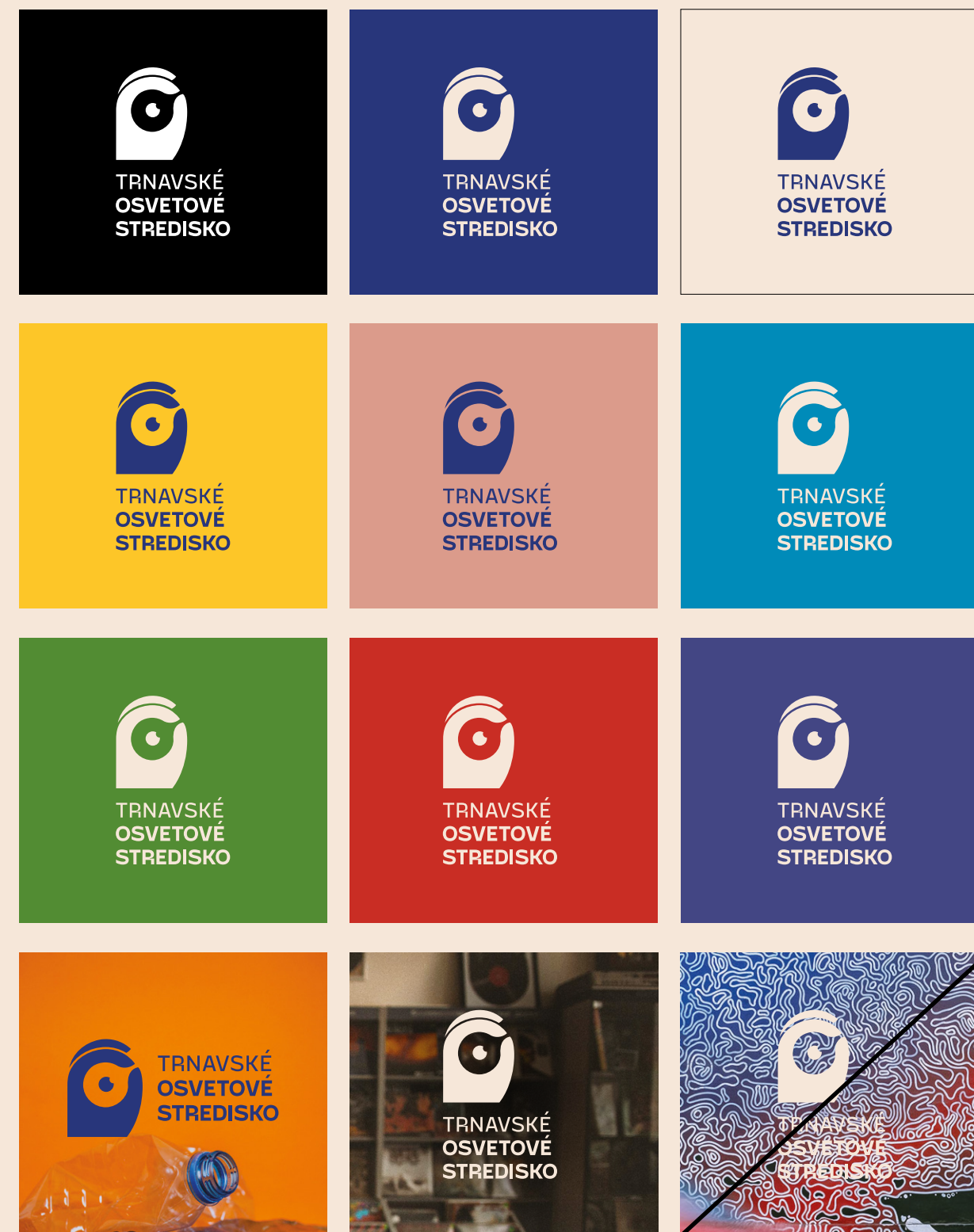


Logo musí byť viditeľné

Kooperácia s farebnosťou a štruktúrou pozadia.

Pri aplikácii logotypu na farebné podklady je potrebné sa riadiť jasne stanovenými pravidlami definovanými v schéme. Vždy treba brať zreteľ na jasnú čitateľnosť, kontrastnosť loga na farebnom pozadí.

Logo je možné aplikovať aj na podklady mimo farebnej škály Trnavského osvetového strediska, prípadne na fotografie. Je však nutné riadiť sa pravidlom dostatočnej viditeľnosti a kontrastu loga voči farebnosti podkladu s prihliadnutím na definované farebné varianty loga.



Logo nesmieme

Nepovolené manipulácie s logotypom.

Logotyp môže byť aplikovaný len v tvare a farebnosti, ako definuje tento manuál.

Je možné použiť logo iba v jeho primárnej alebo sekundárnej podobe a nie je povolené akékoľvek experimentovanie s tvarom, farebnosťou či typografiou logotypu.

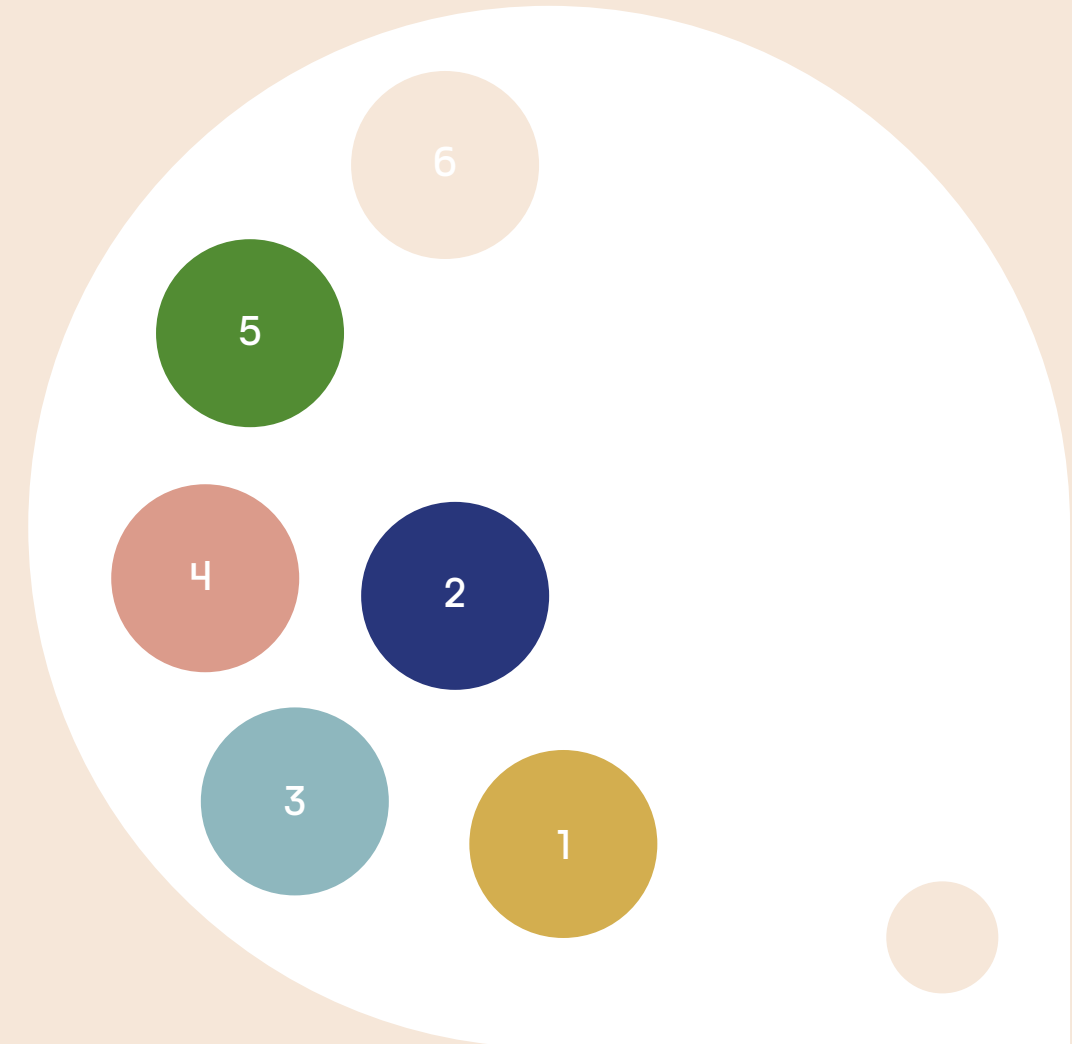
DEFORMOVAŤ,
STLÁČAŤ,
ROTOVAŤ,
APLIKOVAŤ RÔZNE
GRAFICKÉ EFEKTY
A VZORY,
ZAMIENŤ FAREBNOSŤ
MIMO DEF. PALETY,
MENIŤ TYPOGRAFIU,
PRIDÁVAŤ A UBERAŤ
GRAFICKÉ PRVKY!

Naša farebnosť

Farebná paleta.

Primárna farebná paleta pozostáva z dvoch farieb a ich farebného nasýtenia. Základné farby sú žltá a tmavomodrá, ktorá vychádza z pôvodného logotypu a rešpektovania jeho odkazu v novej vizuálnej identite. Primárne farby ponúkajú zreteľný kontrast pre jasnú a zrozumiteľnú komunikáciu.

Doplnková farebná paleta pozostáva zo štyroch farieb. Zjemňuje kontrast primárnych farieb a ponúka široké spektrum farebných variácií. Doplnkovú farebnosť je možné aplikovať ako členenie zamerania a aktivít Trnavského osvetového strediska.



Primárna farebnosť

1. TOS zlatá
C10 M25 Y74 K13
R211 G174 B79
HEX#d3ae4f

2. TOS modrá
C100 M90 Y20 K0
R40 G54 B123
HEX#28367b

Doplnková farebnosť

3. TOS bledomodrá
C45 M10 Y20 K10
R142 G183 B190
HEX#8eb7be

4. TOS ružová
C10 M45 Y40 K5
R219 G155 B139
HEX#db9b8b

5. TOS zelená
C73 M25 Y100 K5
R82 G140 B51
HEX#528c33

6. TOS ružová
C4 M11 Y16 K0
R246 G230 B217
HEX#f6e6d9

VEDIEME A VYCHOVÁVAME

K UMENIU



TRNAVSKÉ
OSVETOVÉ
STREDISKO

Písmo pre (pod)nadpisy

Definícia písma pre (pod)nadpisy.

Je definované typom písma Gosha Sans. Predstavuje modernú a osobitú typografiu, ktorá rešpektuje čitateľnosť a funkčnosť.

Písmo sa vyznačuje čistou líniou a ostrým spektrom rezov, ktoré ponúkajú viuzuálne jedinečné, moderné možnosti pri vytváraní dokumentov, headline textov, citácií, zvýraznených textových blokov...

A a

a, á, ä, b, c, č, d, d', dz, dž, e, é, f, g,
h, ch, i, í, j, k, l, l', m, n, ň, o, ó, ô, p,
q, r, r', s, š, t, t', u, ú, v, w, x, y, ý, z, ž

0 1 2 3 4 5 6 7 8 9

Gosha Sans
(PP: <https://pangrampangram.com/products/gosha-sans>)

Používané rezy
Bold*, Regular, light

*Pri výbere rezu, treba dbať na veľkosť písma, ktoré priamo ovplyvňuje hrúbku znakov písma. Texty by nemali pôsobiť príliš hrubo, ťažko.

Písmo pre body texty

Definícia písma pre body texty.

Typografia rozsiahlejších textov je definovaná typom písma Roc grotesk. Hoci pôsobí menej technicky ako písmo Gosha Sans, výborne ho dopĺňa a spolu vytvárajú jednotný, čistý a moderný vzhľad.

Písmo svojimi čistými, oblými líniami umožňuje príjemné čítanie. Spektrum rezov ponúka dobré možnosti na prácu s bežným textom.

Aa

a, á, ä, b, c, č, d, d', dz, dž, e, é, f, g, h, ch, i, í, j, k, l, l', m, n, ň, o, ó, ô, p, q, r, r', s, š, t, t', u, ú, v, w, x, y, ý, z, ž

0 1 2 3 4 5 6 7 8 9

Roc grotesk

(Adobe fonts: <https://fonts.adobe.com/fonts/roc-grotesk>)

Používané rezy

Bold*, Medium, Light

*Pri výbere rezu, treba dbať na veľkosť písma, ktoré priamo ovplyvňuje hrúbku znakov písma. Texty by nemali pôsobiť príliš hrubo, ťažko.

Arial pre MS Office

Použitie písma v balíku MS Office.

V kancelárskom balíku MS Office je typografia definovaná náhradným typom písma Arial v dvoch rezocho písma. Je charakteristické svojím funkčným, jednoduchým a súčasným vzhľadom. Má dobrú čitateľnosť aj v dlhom súvislom texte, v elektronickej aj tlačovej komunikácii.

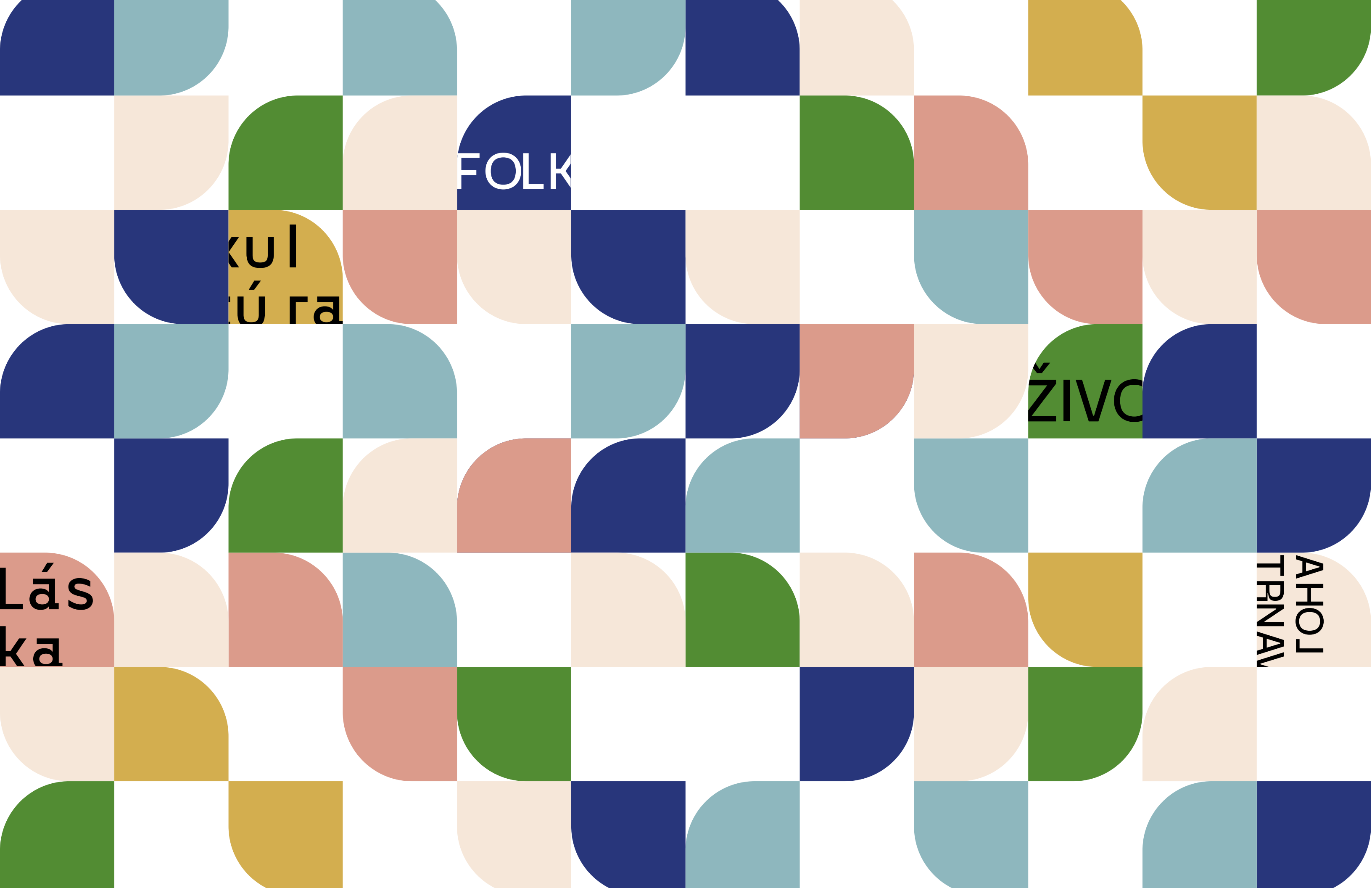
Aa

a, á, ä, b, c, č, d, d', dz, dž, e, é, f, g, h, ch, i, í, j, k, l, l', m, n, ň, o, ó, ô, p, q, r, r', s, š, t, t', u, ú, v, w, x, y, ý, z, ž

0 1 2 3 4 5 6 7 8 9

Arial
(Cloudový Microsoft system font)

Používané rezy
Bold, Regular



FOLK

kul
ú ga

ŽIVO

Lás
ka

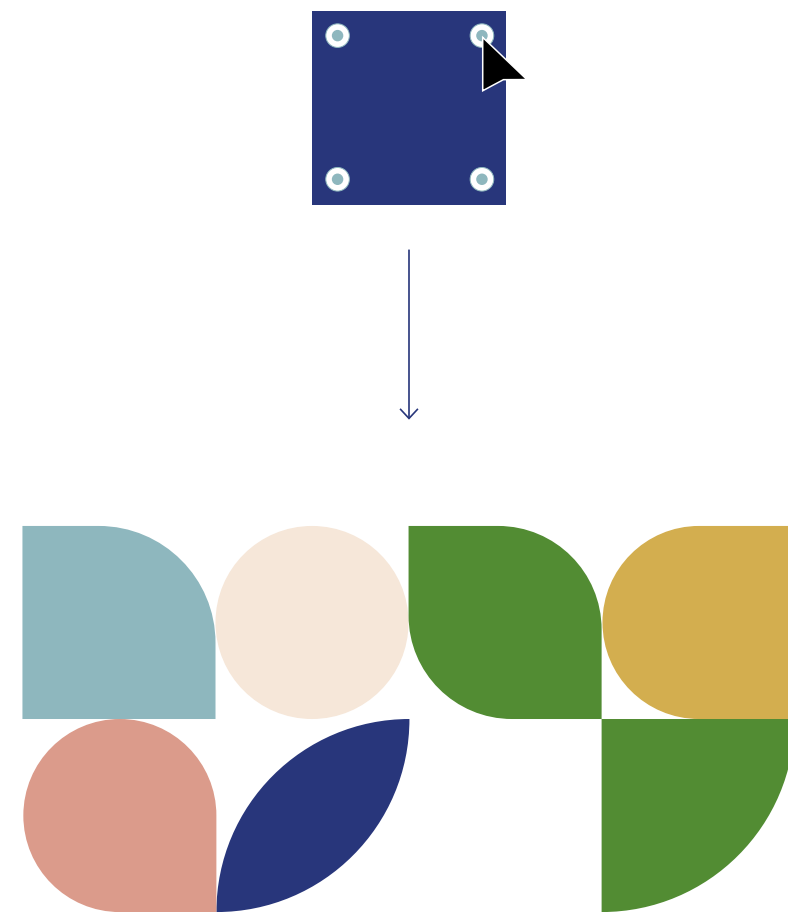
AHOJ
TRNAV

Grafické vzory (pattern)

Základ grafického vzoru a jeho možnosti.

Grafický vzor (pattern) je neoddeliteľnou súčasťou komunikačného jazyka. Vychádza zo základného geometrického tvaru - štvorca. Deformáciou jeho rohov vznikajú nové tvary, ktoré medzi sebou možno rôznymi spôsobmi kombinovať a farebne ich obmieňať.

Vzniká tak široká škála tvarov a farieb, pomocou ktorých možno potrebnú informáciu vyjadriť, doplniť či zdôrazniť.



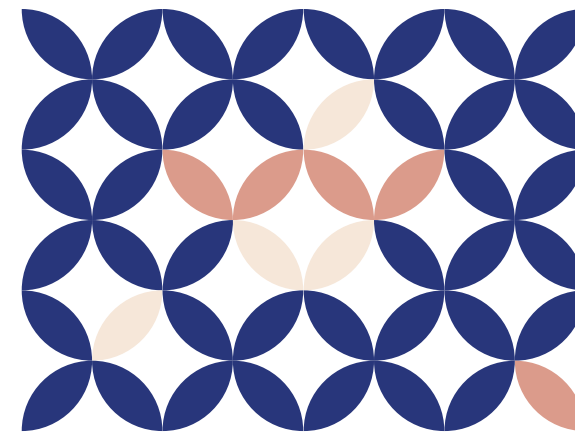
Práca s patternom

Tvarové a farebné variácie patternu.

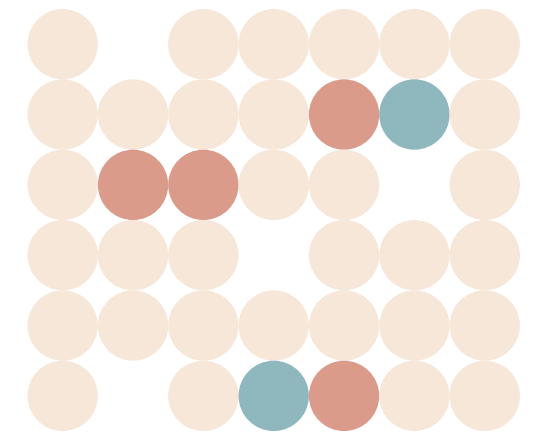
Rôzne tvarové a farebné variácie patternu umožňujú variabilnejšiu prácu s vizuálnym jazykom, a to pri súčasnom vyjadrení vizuálnej identity TOS. Kombinácia grafického tvaroslovia oblých a ostrých línií vytvára komunikačný jazyk vhodný pre použitie vo všetkých oblastiach pôsobenia TOS.

Pattern možno používať s ilustráciou, typografiou či fotografiou.

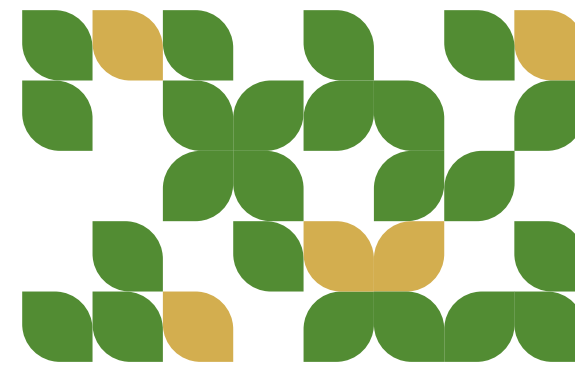
Pattern s kombináciou farieb môže dotvárať určitý objekt, znak, osobu... Netvorí tak iba doplnok k vizuálnej identite, nakoľko odkaz čitateľovi sa v ňom môže priamo odohrávať.



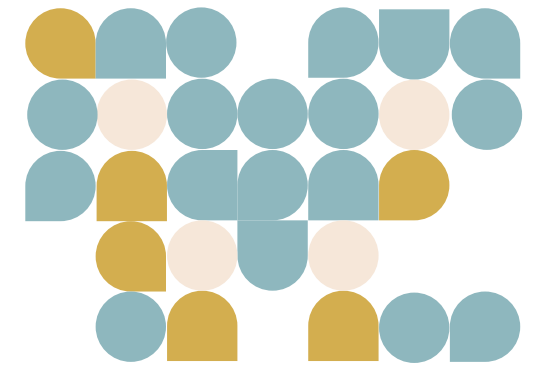
FOLKLÓR



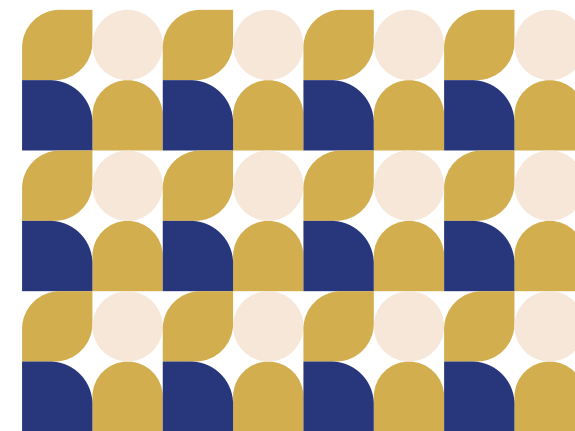
KOMUNITA



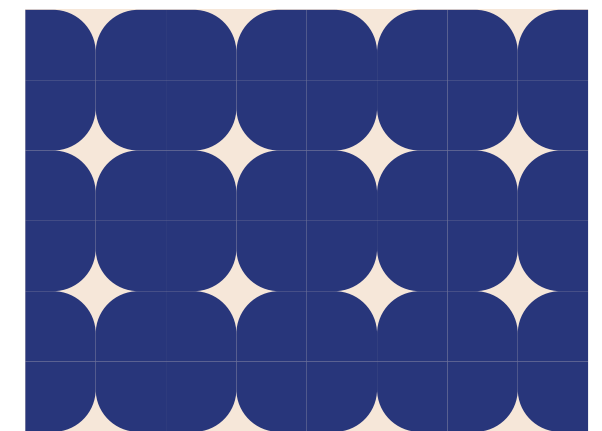
PRÍRODA



OSVETA

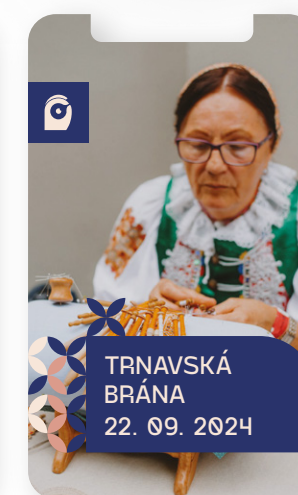
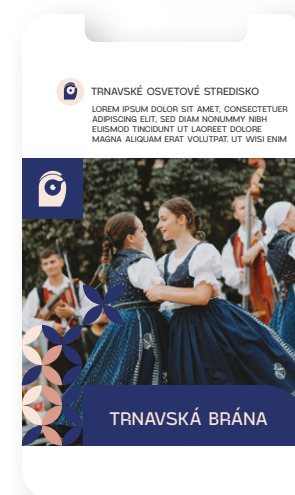


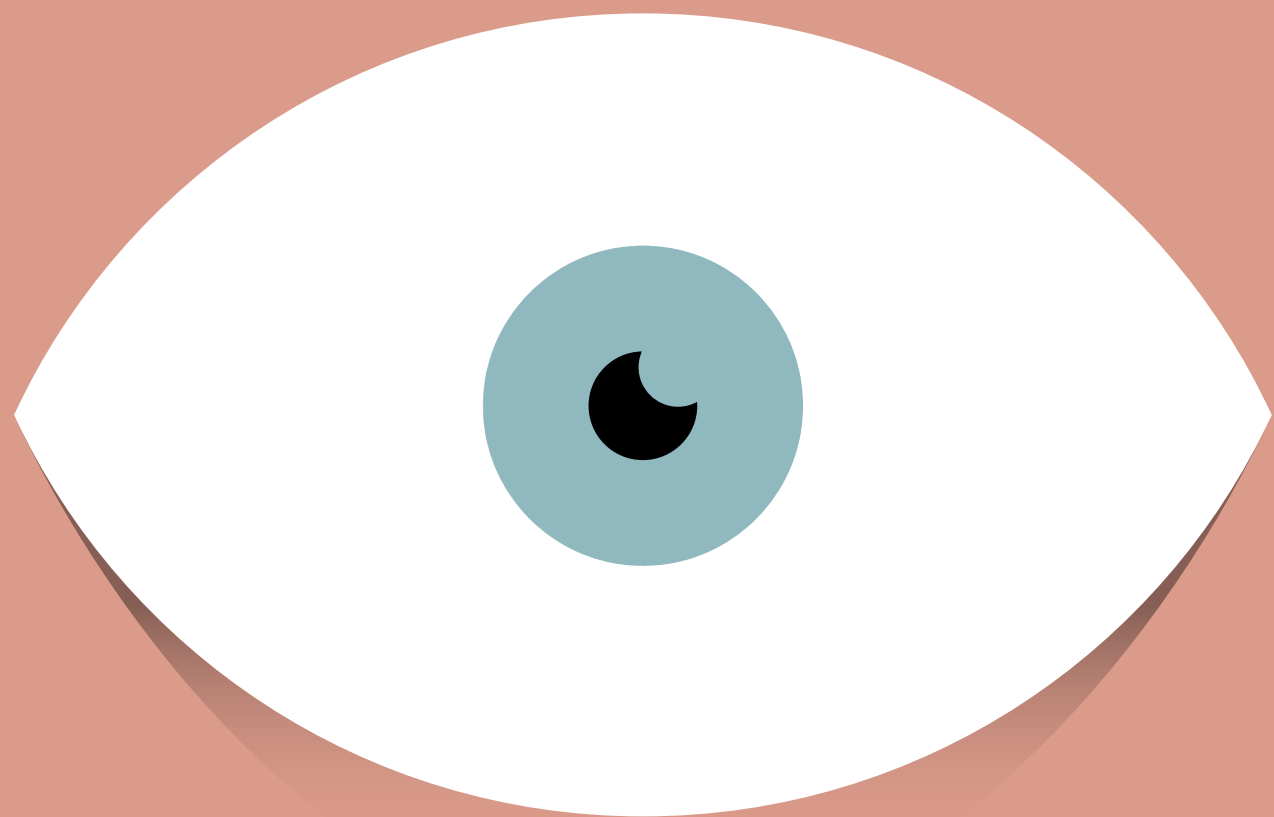
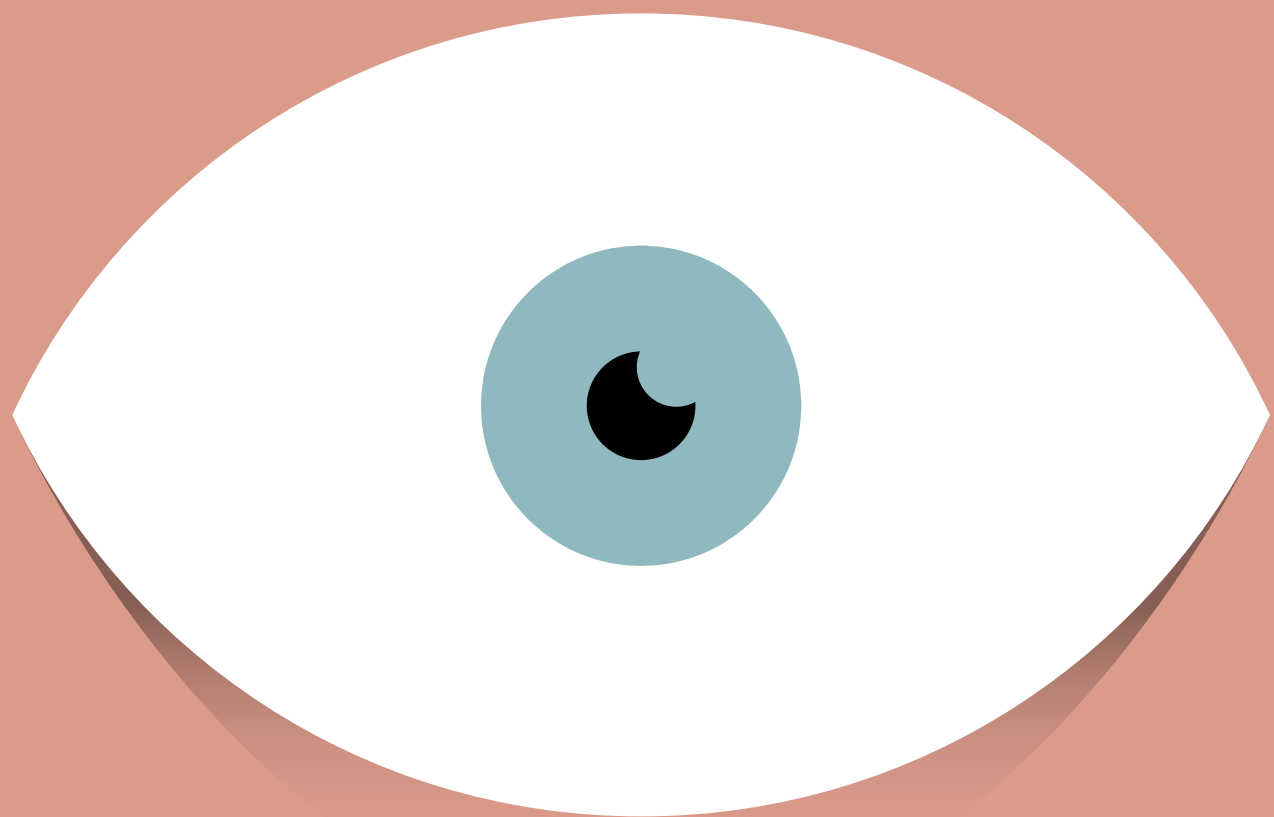
TANEC



SVET



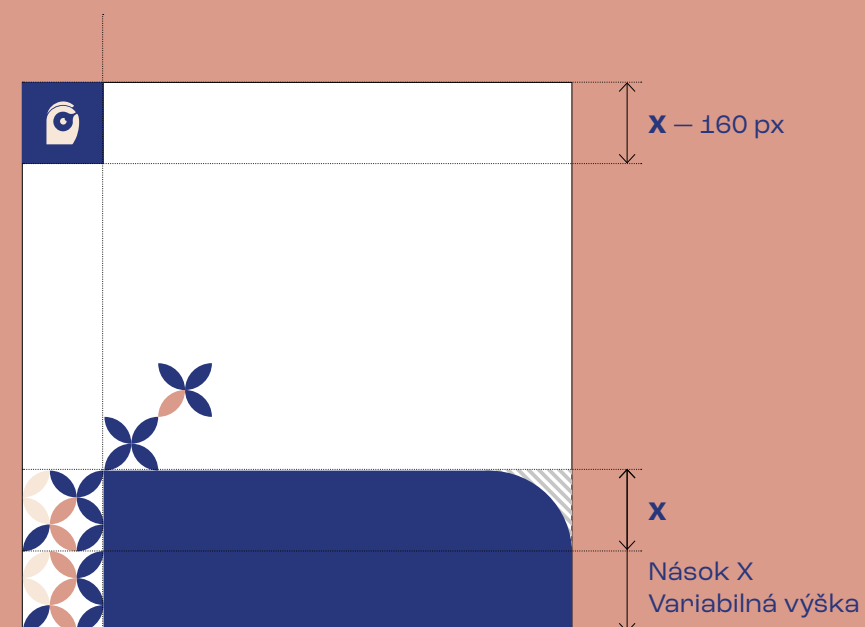




Aplikácia v online prostredí

Vizuálny jazyk v online prostredí.

Pre zachovanie vizuálnej konzistentnosti a čitateľnosti v online prostredí je definovaný pomer, veľkosť a umiestňovanie symbolu a patternu. Súčasne je potrebné rešpektovať kompozíciu fotografie a jej umiestnenie tak, aby nenarúšala čitateľnosť symbolu.



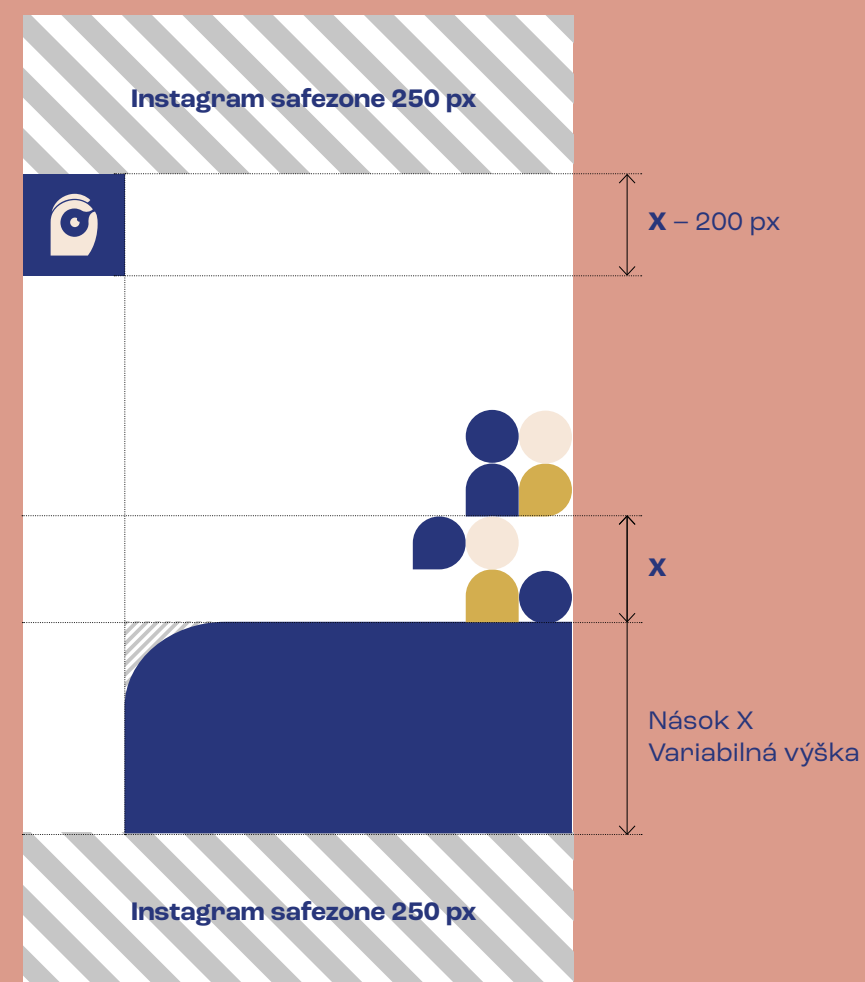
Symbol
pre sociálne siete

X
Konštrukcia symbolu
pre sociálne siete

Pattern
s jemným horizontálnym/vertikálnym presahom

Facebook 1080x1080 px

Rovnaké pravidlá veľkosti, pomeru a pozície symbolu a patternu aplikujeme na všetky rozmery online bannerov.



Instagram 1080x1920 px

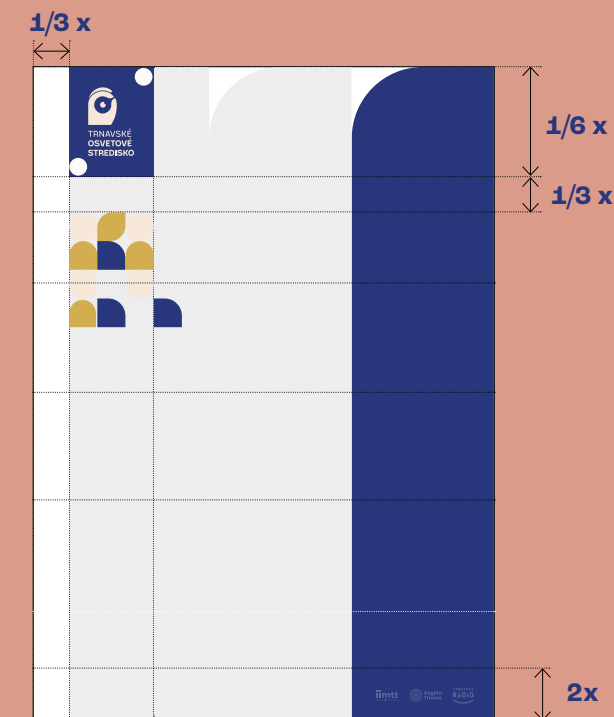
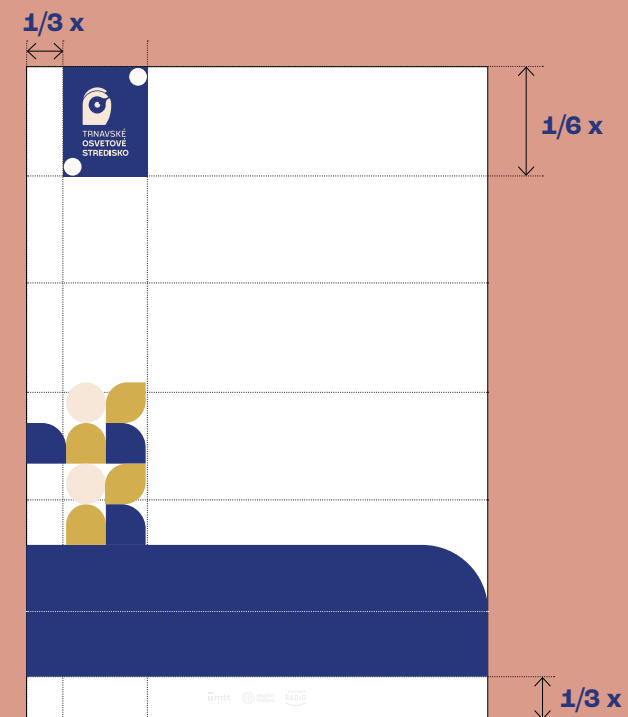
Pri Instagram stories musíme dbať na Instagramové prvky a dodržiavať tkz. Safezone. Pri jej nedodržaní by v inom prípade povinné Instagram prvky prekrývali grafický dizajn, texty... .

*
Je potrebné pravidelne sledovať štandardy pre tvorbu formátov, ktoré sa často obmieňajú. Následne pri zmenách je potrebné pretvoriť v pomere zadefinované kóty dizajnu.

Aplikácia v offline/print prostredí

Vizuálny jazyk v offline prostredí.

Pri práci s vizuálmi v offline prostredí je potrebné rešpektovať definovaný pomer, veľkosť a umiestnenie jednotlivých prvkov vizuálu. Umiestnenie logotypu aj patternu platí na všetky tlačené formáty. Fotografia je potrebné umiestňovať tak, aby nenarušala logotyp, ktorý musí byť jasne viditeľný a čitateľný.



DIN formáty na výšku/City light...

Rovnaké pravidlá pomeru, veľkosti a pozície logotypu a patternu aplikujeme na všetky rozmery DIN formátov.

| | |
|--|---|
| <p>50% Textová, informačná časť</p> | <p>50% Grafická časť (ilustrácie, fotky, vzory...)</p> |
|--|---|

Pattern
s jemným horizontálnym
presahom

BB a na šírku formáty

Pre jasnú čitateľnosť aplikujeme pri BB a formátoch na šírku textovú časť na 50% plochy vizuálu. Zvyšných 50% je za-
definovaných pre grafické elementy.



Aplikácia dizajnu na BB a na šírku formáty

Príklad rozdelenia textovej a grafickej časti a správnej aplikácie jednotlivých vizuálnych prvkov na formáte na šírku.



Aplikácia dizajnu na CL a DIN formáty

Príklad správnej aplikácie logotypu a patternu na CL.



Vizitka



Tt **Meno** Gosha Sans Regular 10 pt
Pozícia Gosha Sans Regular 8 pt
Kontakt Roc Grotesk 8 pt
Web Gosha Sans Regular 10 pt

 **Margin** 4 mm
 **Vzor** 8,5 mm



Hlavičkový papier

A4

Margin 12,7 mm

Tt Adresa
 Arial Bold 10 pt
 Arial Regular 8 pt
Bankové spojenie
 Arial Bold 8 pt
 Arial Regular 8 pt



Email podpis



Denis et euqur dicit adabo volupta eumda versipraterm volupriem.
 Apero dolessum fugiae es quias autemquamus moditas poriorum ulpa inulpa quis quiam aped
 eosam fuga. Pudam, sus imporitus serionsed et quamenis aut quissitate ressero conem diostem
 situsam, con periat beatiate dunt fugit alis

Meno Priezvisko

Sekretariát

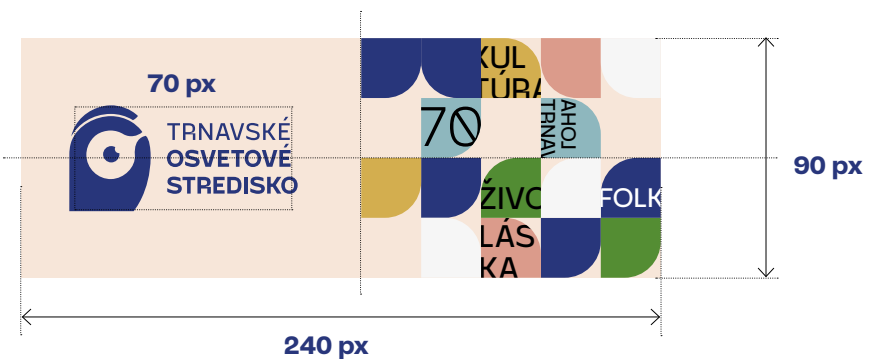
↳ www.osvetatt.sk

↳ E: Meno priezvisko@zupa-tt.sk

P: 033/55x11 537

M: +421 905 531 707

A: Trnavské osvetové stredisko,
 Mikuláša Schneidera Trnavského 5, 917 01 Trnava



Tt Meno

Arial Bold 12 pt

Pozícia

Arial Regular 9 pt

Web

Arial Bold 12 pt

Kontakt

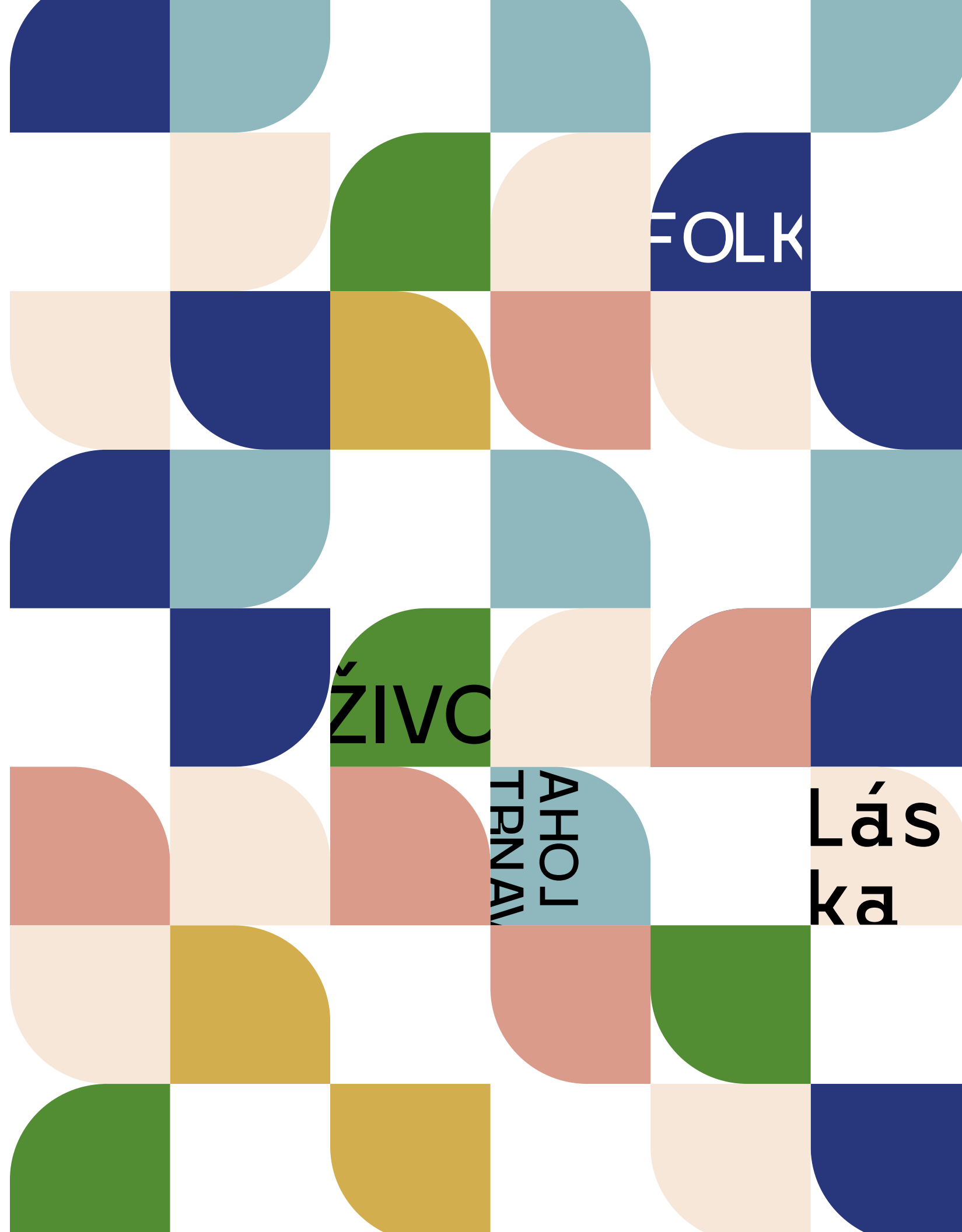
Arial Bold 9 pt

Arial Regular 9 pt



Vyrobilo
Cube studio
2023

cubestudio.sk





Zlepšení vizuality
a zmenám sa do
budúcná nebránim,
ale pamätaj "všetko
s mierou".